



Республика Бурятия
Администрация
муниципального образования
«город Северобайкальск»
Управление образования

Буряад Улас
«Северобайкальск хото»
гэһэн нютагай засагай
байгууламжын захиргаан
Болбосоролой таһаг

П Р И К А З

«19» февраля 2024 г.

№ 56

Об утверждении справки по итогам тренировочного экзамена по математике базового и профильного уровня в форме ЕГЭ в 11 классах

В соответствии с планом работы Управления образования на 2024 год, приказом Управления образования № 17 от 18.01.2024 «Об организации и проведении городского тренировочного экзамена в 11 классах в форме ЕГЭ по математике базового и профильного уровня», **п р и к а з ы в а ю :**

1. Утвердить справку по итогам тренировочного экзамена по математике базового и профильного уровня в 11 классах в форме ЕГЭ (Приложение 1).
2. Ларионовой В.Н., муниципальному администратору ГИА, довести данный приказ до сведения руководителей общеобразовательных учреждений.
3. Контроль исполнения данного приказа оставляю за собой.

Начальник

Е.В.Киселева

С приказом ознакомлена,
Ларионова В.Н. _____

Ларионова Вероника Николаевна
2-44-53

СПРАВКА

по итогам проведения тренировочного экзамена по математике базового и профильного уровня в 11 классах в форме ЕГЭ
Анализ результатов пробного единого государственного экзамена по математике базового и профильного уровней

В соответствии с приказом Управления образования АМО «город Северобайкальск» от 18.01.2024 г № 17 «Об организации и проведении тренировочного экзамена в 11 классах в формате ЕГЭ по математике базового и профильного уровня 08.02.2024 года учащиеся общеобразовательных организаций города приняли участие в пробном ЕГЭ по математике. Экзамен проводился в целях подготовки обучающихся 11 классов общеобразовательных организаций к проведению государственной итоговой аттестации по образовательным программам среднего общего образования (далее – ГИА) в форме единого государственного экзамена (далее – ЕГЭ), ознакомления с содержанием контрольных измерительных материалов, апробации организационно – технологического сопровождения ЕГЭ.

В пробном экзамене приняли участие 133 человека (из 146 заявленных): 43 человека писали экзамен по математике профильного уровня, 90 – базового уровня.

Экзаменационная работа по математике базового уровня включала 21 задание. Правильное решение каждого из заданий оценивалось 1 баллом. В соответствии с рекомендациями Федерального института педагогических измерений использовалась следующая шкала перевода первичного балла в оценку:

Баллы	0-6	7-11	12-16	17-21
Оценка	2	3	4	5

Результаты в разрезе школ города:

Общеобразовательная организация	приняли участие	Оценка				средняя оценка	средний балл	успеваемость, %	качество, %
		5	4	3	2				
МАОУ СОШ №11	25	3	6	13	3	3,4	10,4	88	36
МАОУ Гимназия №5	19	1	4	7	7	2,9	8,2	63	26
МАОУ Лицей №6	19	1	9	6	3	3,4	10,3	84	53
МАОУ СОШ №3	8	0	2	3	3	2,9	8,4	63	25
МАОУ СОШ №1	5	0	0	3	2	2,6	7,8	60	0
УКП	14	0	0	5	9	2,4	5,6	36	0
ИТОГО	90	5	21	37	27	3,0	8,9	70	29

Вывод: низкий уровень успеваемости и качества в разрезе школ города – 70% и 29% соответственно. 100% успеваемости нет ни в одной школе города, впрочем, как и 0%.

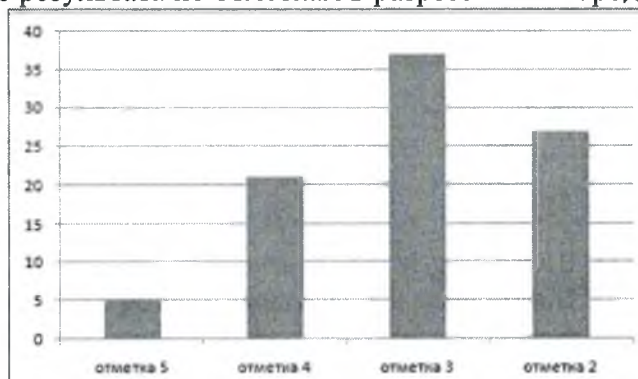
Успеваемость выше городского показателя у МАОУ СОШ №11, МАОУ «Лицей №6», ниже МАОУ «СОШ №3», МАОУ «СОШ №1», УКП, МАОУ «Гимназия №5» имени Л.В.Усыниной.

Качество выше городского показателя у МАОУ СОШ №11, МАОУ «Лицей №6», ниже МАОУ «СОШ №3», МАОУ «Гимназия №5» имени Л.В.Усыниной, 0 % качества у МАОУ «СОШ №1», УКП.

Показатель «средняя оценка», «средний балл» выше городского показателя у МАОУ СОШ №11, МАОУ «Лицей №6», ниже МАОУ «СОШ №3», МАОУ «СОШ №1», УКП, МАОУ «Гимназия №5» имени Л.В.Усыниной.

Результаты каждой школы приложены к справке отдельно в виде приложений к анализу.

Распределение результата по отметкам в разрезе школ города:



Анализ выполнения заданий.

Образовательная организация	Число учащихся, выполнивших задание																				
	1	2	3	4	5	6	7	8	9	10	11	12	13	14	15	16	17	18	19	20	21
МАОУ СОШ №11	4	24	20	19	18	12	11	22	21	16	5	6	4	12	21	11	10	9	8	2	6
МАОУ Гимназия №5	1	18	13	14	12	10	9	15	12	11	0	2	2	9	10	6	2	3	1	1	4
МАОУ Лицей №6	4	18	16	17	15	11	9	16	14	14	5	4	3	12	17	7	8	8	1	0	3
МАОУ СОШ №3	1	8	6	5	4	3	2	5	8	4	1	1	1	2	6	4	1	1	2	1	1
МАОУ СОШ №1	0	5	4	3	1	1	2	4	5	3	0	0	0	1	3	0	0	1	2	0	4
УКП	3	13	8	3	4	6	3	8	7	6	0	0	0	1	8	5	0	3	0	0	0
ВСЕГО	13	86	67	61	54	43	36	70	67	54	11	13	10	37	65	33	21	25	14	4	18

Выводы: наибольшее число учащихся не справились с заданиями:

№20 (96% учащихся) текстовые задачи (на логику, уметь строить и исследовать простейшие математические модели)

№13 (89% учащихся) задачи по стереометрии (формулы нахождения площадей поверхностей и объемов фигур, теорема Пифагора)

№11 (88% учащихся) простейшие стереометрические задачи на нахождение геометрических величин

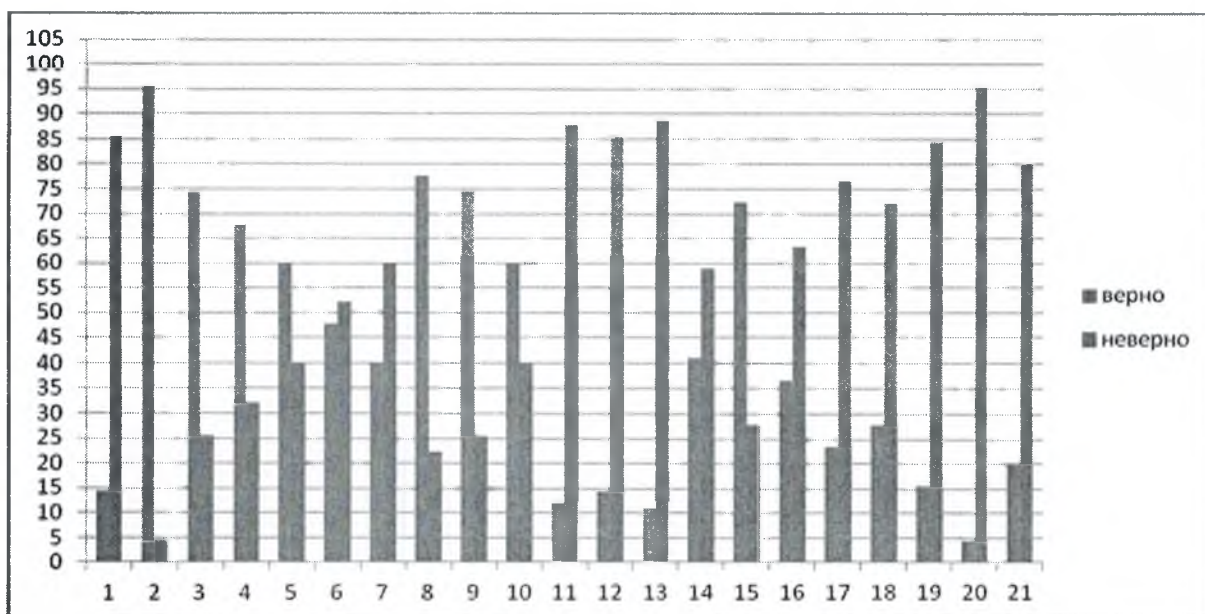
№1 (86% учащихся) преобразование выражений (в частности перевод единиц измерения)

№12 (86% учащихся) задачи по планиметрии

№19 (84% учащихся) числа и их свойства (числовые наборы на карточках и досках, последовательности и прогрессии, сюжетные задачи, признаки делимости чисел)

№21 (80% учащихся) задачи на смекалку/логику (уметь строить и исследовать простейшие математические модели).

Результаты выполнения заданий базового уровня:



Экзаменационная работа **профильного уровня** состояла из 19 заданий: 12 заданий, на которые требуется краткий ответ и 7 заданий с развёрнутым ответом. Минимальное количество баллов, необходимое для получения аттестата – 27 (5 первичных баллов).

Правильное решение каждого из заданий оценивалось в соответствии с таблицей ниже:

Уровни сложности задания: Б - базовый, П – повышенный, В – высокий

Задание	1	2	3	4	5	6	7	8	9	10	11	12	13	14	15	16	17	18	19
Уровень	Б	Б	Б	Б	П	Б	Б	Б	П	П	П	П	П	П	П	П	П	В	В
Первичный балл	1	1	1	1	1	1	1	1	1	1	1	1	2	3	2	2	3	4	4

Максимальное количество первичных баллов - 31

Таблица перевода баллов ЕГЭ 2024 по математике профиль

Первичный балл	1	2	3	4	5	6	7	8	9	10	11	12	13	14	15	16	17	18	19	20	21	22	23	24	25	26	27	28	29	30	31
Тестовый балл	6	11	17	22	27	34	40	46	52	58	64	66	68	70	72	74	76	78	80	82	84	86	88	90	92	94	96	98	100	100	100

Результаты в разрезе школ:

Общеобразовательная организация	приняли участие	средний балл (первичный/тестовый)	не набрали минимального количества баллов	набрали 5-6 первичных баллов
МАОУ СОШ №11	15	8,2/46	4	4
МАОУ Гимназия №5	18	8,4/50	4	3
МАОУ Лицей №6	6	11,7/66	1	0
МАОУ СОШ №3	3	13,3/68	0	1
МАОУ СОШ №1	1	7,0/40	0	0
УКП	-	-	-	-
ИТОГО	43	9.1/52	9	8

Поэлементный общий анализ результатов ЕГЭ профильного уровня представлен ниже (результаты каждой школы в отдельности в виде приложений к анализу).

Выводы: 9 (21 %) учащихся города не преодолели минимального порога, помимо этого еще 8 учеников (19 %) находятся в зоне риска.

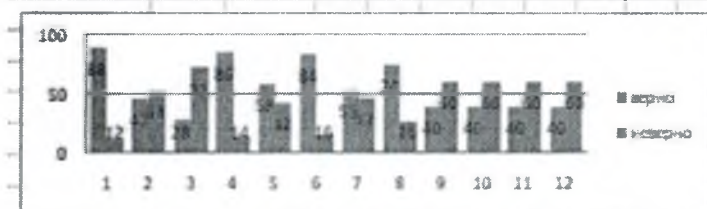
Анализ диагностической работы по математике ЕГЭ профиль

	результаты		отметки за работу			
	зачет	незачет	"5"	"4"	"3"	"2"
кол-во уч-ся	34	9	12	9	13	9
% учащихся	79	20	28	21	30	21

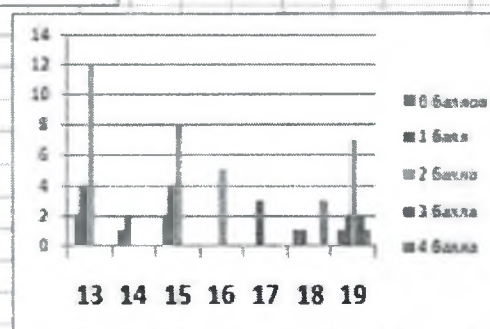


Решаемость заданий

Выполнили в %	Часть 1											
	1	2	3	4	5	6	7	8	9	10	11	12
верно	88	47	28	86	58	84	53	74	40	40	40	40
неверно	12	53	72	14	42	16	47	26	60	60	60	60



Задание	Часть 2						
	13	14	15	16	17	18	19
0 баллов	2	1	2	0	0	1	1
1 балл	4	2	4	0	3	1	2
2 балла	12	0	8	5	0	0	7
3 балла		0			0	0	2
4 балла						3	1



Дальнейшая работа по подготовке к ЕГЭ должна строиться с учетом анализа результатов пробного экзамена каждого учащегося.

Анализ выполнения заданий;

Образовательная организация	Число учащихся, выполнивших задание																			
	Часть с кратким ответом												Часть с развернутым ответом							
	1	2	3	4	5	6	7	8	9	10	11	12	13	14	15	16	17	18	19	
МАОУ СОШ №11	14	6	6	13	9	12	7	5	5	6	5	6	Часть 2							
													Задание	13	14	15	16	17	18	19
													0 баллов	0	0	0	0	0	0	0
													1 балл	0	0	1	0	0	1	1
													2 балла	4	0	2	2	0	0	1
													3 балла		0			0	0	0
4 балла						1	1													
МАОУ Гимназия №5	15	7	1	15	10	15	8	17	8	6	5	8	Часть 2							
													Задание	13	14	15	16	17	18	19
													0 баллов	0	0	0	0	0	0	0
													1 балл	1	1	3	0	2	0	1
													2 балла	5	0	2	1	0	0	3
													3 балла		0			0	0	2
4 балла						0	0													
МАОУ Лицей №6	5	4	2	6	3	5	5	6	2	3	3	2	Часть 2							
													Задание	13	14	15	16	17	18	19
													0 баллов	1	0	0	0	0	1	0
													1 балл	3	0	0	0	1	0	0
													2 балла	1	0	3	2	0	0	2
													3 балла		0			0	0	0
4 балла						1	0													

МАОУ СОШ №3	3	2	2	2	2	3	3	3	2	2	2	1	Часть 2									
													Задание	13	14	15	16	17	18	19		
													0 баллов	0	1	1	0	0	0	0	0	0
													1 балл	0	1	0	0	0	0	0	0	0
													2 балла	2	0	1	0	0	0	0	1	
													3 балла		0				0	0	0	
													4 балла								1	0
МАОУ СОШ №1	1	1	1	1	1	1	0	1	0	0	0	0										
УКП	-	-	-	-	-	-	-	-	-	-	-	-	-	-	-	-	-	-	-	-	-	-
ВСЕГО																						
	38	20	12	37	25	36	23	32	17	17	15	17										

Выводы: наибольшее число учащихся не справились с заданиями первой части:

№3 (72% учащихся) задача по стереометрии

№11 (65% учащихся) графики функций.

№9 (60% учащихся) моделирование реальных ситуаций.

№10 (60% учащихся) задача на совместную работу

№12 (60% учащихся) наибольшее и наименьшее значение функций.

Во второй части популярностью у учащихся пользуется задание №13 (Уравнения) – выполнили/приступали к выполнению 42% учащихся; задание №15 (неравенства) – выполнили/приступали к выполнению 33% учащихся; задание №19 (числа и их свойства) – выполнили/приступали к выполнению 30% учащихся.

При организации подготовки к экзамену и итогового повторения следует сделать акцент на темы, вызвавшие затруднения при написании пробного экзамена. Результаты городского пробного экзамена по математике профильного и базового уровней свидетельствуют о необходимости усилить работу по подготовке учащихся к государственной итоговой аттестации по математике.

Рекомендации:

1. Учителям математики:

1.1. провести детальный анализ результатов пробного экзамена каждого учащегося;

1.2. разработать индивидуальные планы по подготовке к ЕГЭ обучающихся, получивших на пробном экзамене низкие результаты;

1.3. скорректировать планирование итогового повторения с учетом результатов пробного экзамена, сделать акцент на повторение проблемных тем;

1.4. обеспечить объективность оценивания учащихся по предмету;

1.5. организовать тренировочные мероприятия по заполнению экзаменационных бланков ответов.

2. Администрациям школ:

2.1. ознакомить под подпись учащихся 11 классов и их родителей (законных представителей) с результатами городского пробного ЕГЭ по математике;

2.2. взять под личный контроль подготовку обучающихся к ГИА, в том числе реализацию индивидуальных планов по подготовке к ЕГЭ по математике обучающихся, получивших низкие результаты на пробном экзамене.

3. Руководителю ГМО учителей математики совместно с методкабинетом разработать комплекс мер по повышению качества образования по математике.

Анализ подготовила руководитель ГМО учителей математики и информатики:

Малыхина
Светлана Сергеевна