



Республика Бурятия
Администрация
муниципального образования
«город Северобайкальск»
Управление образования

Буряад Улас
«Северобайкальск хото» гэнэн
нютагай засагай байгууламжын
Захиргаан
Болбосолой таһаг

П Р И К А З

«12» марта 2025 г.

№ 115

Об утверждении справки по итогам тренировочного экзамена по математике
в форме ОГЭ в 9 классах

В соответствии с планом работы Управления образования на 2025 год, приказом Управления образования № 80 от 14.02.2025 «Об организации и проведении тренировочного экзамена в 9 классах в форме ОГЭ по математике», **п р и к а з ы в а ю :**

1. Утвердить справку по итогам тренировочного экзамена по математике в 9 классах в форме ОГЭ (Приложение 1).
2. Руководителям общеобразовательных организаций взять под личный контроль подготовку учащихся к государственной итоговой аттестации.
3. Ларионовой В.Н., муниципальному администратору ГИА, довести данный приказ до сведения руководителей общеобразовательных учреждений.
4. Контроль исполнения данного приказа оставляю за собой.

Начальник

Е.В.Киселева

С приказом ознакомлена:

Ларионова В.Н. _____

Ларионова Вероника Николаевна
2-44-53

Приложение 1
к приказу Управления образования
АМО «город Северобайкальск»
от «12» марта 2025 г. № 115

СПРАВКА

по итогам проведения тренировочного экзамена по математике
в 9 классах в форме ОГЭ

В соответствии с приказом Управления образования АМО «город Северобайкальск» от 14.02.2025 г № 80 «Об организации и проведении тренировочного экзамена в 9 классах в формате ОГЭ по математике» 27.02.2025 года учащиеся общеобразовательных организаций города приняли участие в ГУТИ по математике в формате ОГЭ. Экзамен проводился в целях подготовки обучающихся 9 классов общеобразовательных организаций к проведению государственной итоговой аттестации по образовательным программам основного общего образования (далее – ГИА) в форме основного государственного экзамена (далее – ОГЭ), ознакомления с содержанием контрольных измерительных материалов, апробации организационно – технологического сопровождения ОГЭ.

В пробном экзамене приняли участие 285 человек (из 305 учеников 9 класса города Северобайкальск), из них 280 учеников писали ОГЭ и 5 учеников – государственный выпускной экзамен (далее - ГВЭ).

Экзаменационная работа по математике ОГЭ включала 25 заданий, из них 19 заданий 1 части (14 заданий из модуля «АЛГЕБРА» и 5 заданий из модуля «ГЕОМЕТРИЯ»), 6 заданий 2 часть (3 задания из модуля «АЛГЕБРА» и 3 заданий из модуля «ГЕОМЕТРИЯ»). Правильное решение каждого из заданий первой части оценивалось 1 баллом, второй части 2 баллами в соответствии с критериями оценивания. Экзамен считается успешно сданным при условии, что ученик набрал не менее 2 баллов из модуля «ГЕОМЕТРИЯ».

В соответствии с рекомендациями Федерального института педагогических измерений использовалась следующая шкала перевода первичного балла в оценку:

Баллы	0-7	8-14	15-21	22-31
Оценка	2	3	4	5

Результаты в разрезе школ города:

Общеобразовательная организация	приняли участие	Оценка				средняя оценка	средний балл	успеваемость, %	качество, %
		5	4	3	2				
МАОУ СОШ №11	95	4	8	43	40	2,75	8,8	57,89	12,63
МАОУ Лицей №6	43	0	7	19	17	2,77	8,6	60,47	16,28
МАОУ Гимназия №5	84	0	7	35	42	2,58	7,9	50,00	8,33
МАОУ СОШ №3	32	0	4	16	12	2,75	8,3	62,50	12,50
МАОУ СОШ №1	24	0	0	8	16	2,33	5,3	33,33	0,00
УКП	2	0	0	0	2	2,00	1,0	0,00	0,00
Итого	280	4 1,4%	26 9,3%	121 43,2%	129 46,1%	2,66	8,08	53,93%	10,71%

Вывод: низкий уровень успеваемости и качества в разрезе школ города – 53,93 % и 10,71 % соответственно. 0% качество в МАОУ «СОШ №1» и УКП. 0% успеваемости в УКП.

Успеваемость выше городского показателя у МАОУ СОШ №11, МАОУ «Лицей №6», МАОУ «СОШ №3» соответствует городскому показателю у МАОУ «Гимназия №5» имени Л.В.Усыниной, остальные школы показали более низкий результат.

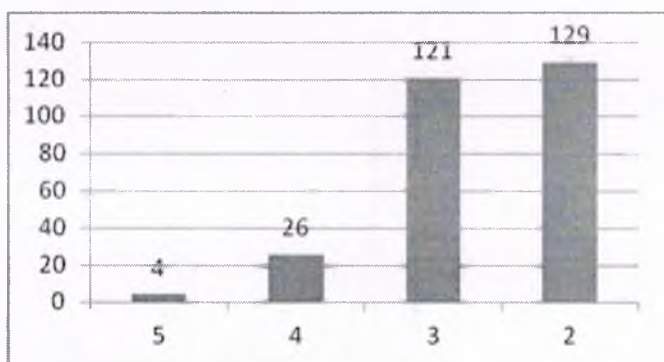
Качество выше городского показателя у МАОУ СОШ №11, МАОУ «Лицей №6», МАОУ «СОШ №3», чуть ниже – у МАОУ «Гимназия №5» имени Л.В.Усыниной, ниже- МАОУ «СОШ №1», УКП.

Показатель «средняя оценка» выше городского показателя у МАОУ СОШ №11, МАОУ «Лицей №6», МАОУ «СОШ №3», чуть ниже у МАОУ «Гимназия №5» имени Л.В.Усыниной, ниже - МАОУ «СОШ №1», УКП.

Показатель «средний балл» выше городского показателя у МАОУ СОШ №11, МАОУ «Лицей №6», МАОУ «СОШ №3», на уровне - МАОУ «Гимназия №5» имени Л.В.Усыниной, ниже - МАОУ «СОШ №1», УКП.

Результаты каждой школы в отдельности в виде приложений к анализу.

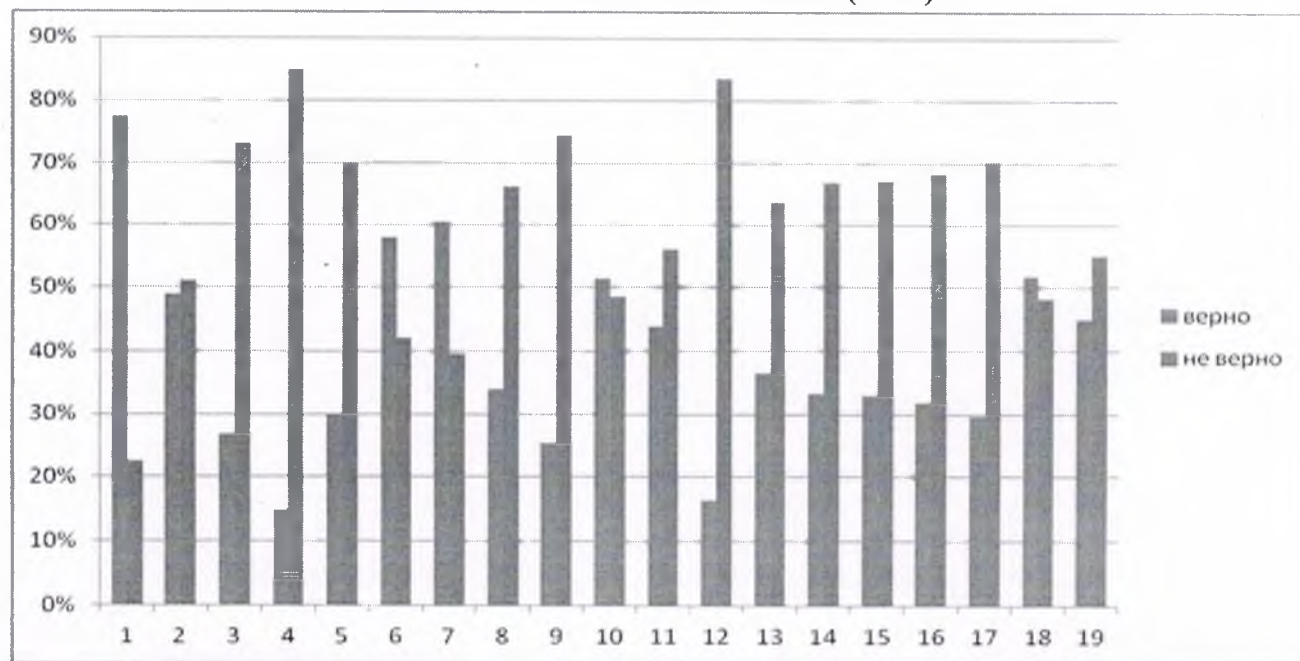
Распределение результата по отметкам в разрезе школ города:



Анализ выполнения заданий.

Образовательная организация	Число учащихся, выполнивших задание (в %)																		
	ЧАСТЬ 1																		
	1	2	3	4	5	6	7	8	9	10	11	12	13	14	15	16	17	18	19
МАОУ СОШ №11	77	53	28	12	34	62	65	40	33	55	50	20	36	33	33	36	39	53	43
МАОУ Лицей №6	28	17	11	5	14	20	23	11	7	19	19	7	17	13	10	9	10	20	18
МАОУ Гимназия №5	71	42	21	19	21	57	55	27	18	40	36	11	33	30	29	27	20	48	39
МАОУ СОШ №3	22	15	9	4	10	13	14	10	11	20	11	4	9	7	9	11	10	19	17
МАОУ СОШ №1	18	10	6	2	5	9	12	7	2	10	7	4	7	10	11	6	4	5	9
УКП	1	0	0	0	0	1	0	0	0	0	0	0	0	0	0	0	0	0	0
ВСЕГО	217	137	75	42	84	162	169	95	71	144	123	46	102	93	92	89	83	145	126

Решаемость заданий 1 части (в %)



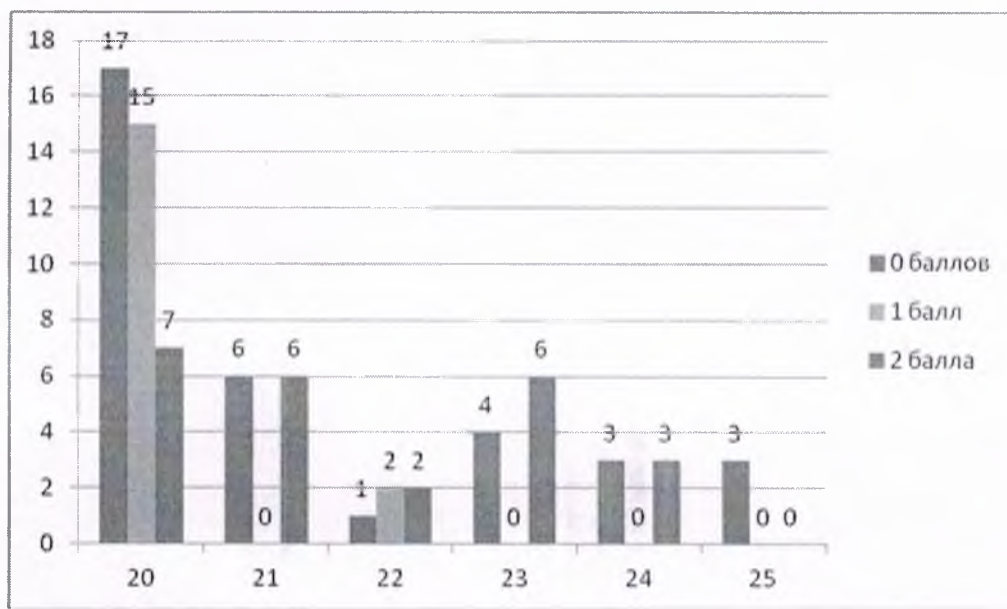
Выводы: наиболее решаемые задания (более 50% учеников справились) – это 1 (уметь выполнять вычисления и преобразования, уметь использовать приобретённые знания и умения в практической деятельности и повседневной жизни, уметь строить и исследовать простейшие математические модели), 6 (уметь выполнять действия с обыкновенными и десятичными дробями), 10 (уметь решать задачи по теории вероятности), 18 (уметь вычислять площадь фигур на квадратной решетке).

Наименее решаемые задания 4 (уметь выполнять вычисления и преобразования, уметь использовать приобретённые знания и умения в практической деятельности и повседневной жизни, уметь строить и исследовать простейшие математические модели), 12 (уметь осуществлять расчеты по формулам).

Образовательная организация	Число учащихся, выполнивших задание						
	ЧАСТЬ 2						
МАОУ СОШ №11		Задания с решением					
	Часть 2	20	21	22	23	24	25
	0 баллов	4	2	1	2	2	3
	1 балл	7	0	2	0	0	0
	2 балла	3	3	2	3	3	0
МАОУ Лицей №6		Задания с решением					
	Часть 2	20	21	22	23	24	25
	0 баллов	3	0	0	1	0	0
	1 балл	1	0	0	0	0	0
	2 балла	2	0	0	1	0	0
МАОУ Гимназия №5		Задания с решением					
	Часть 2	20	21	22	23	24	25
	0 баллов	0	0	0	0	0	0
	1 балл	6	0	0	0	0	0
	2 балла	2	3	0	2	0	0
МАОУ СОШ №3		Задания с решением					
	Часть 2	20	21	22	23	24	25
	0 баллов	7	4	0	1	1	0
	1 балл	0	0	0	0	0	0
	2 балла	0	0	0	0	0	0
МАОУ СОШ №1		Задания с решением					
	Часть 2	20	21	22	23	24	25
	0 баллов	0	0	0	0	0	0
	1 балл	0	0	0	0	0	0
	2 балла	0	0	0	0	0	0
УКП		Задания с решением					
	Часть 2	20	21	22	23	24	25
	0 баллов	0	0	0	0	0	0
	1 балл	0	0	0	0	0	0

	2 балла	0	0	0	0	0	0
ИТОГО по городу		Задания с решением					
	Часть 2	20	21	22	23	24	25
	0 баллов	17	6	1	4	3	3
	1 балл	15	0	2	0	0	0
	2 балла	7	6	2	6	3	0

Решаемость заданий 2 части



Выводы: наибольшее число учащихся, приступавших к решению второй части в МАОУ СОШ №11, МАОУ «Лицей №6» и МАОУ «Гимназия №5» имени Л.В.Усыниной. Всего к выполнению 20 задания (умение выполнять преобразования алгебраических выражений, решать уравнения, неравенства и их системы) приступило 39 учеников, не справились и набрали 0 баллов 17 учеников, 15 учеников справились и набрали 1 балл, 7 учеников решили на 2 балла. Типичные ошибки при решении квадратного неравенства: неверно применена формула сокращенного умножения, ошибки при переносе слагаемого из одной части неравенства в другую, ошибки при нарушении алгоритма решения неравенства; невнимательное чтение условия (неправильный выбор интервала); неправильно записанный ответ (скобки); арифметические ошибки с отрицательными числами.

К выполнению 21 задания (уметь выполнять преобразования алгебраических выражений, решать уравнения, неравенства и их системы, строить и читать графики функций, строить и исследовать простейшие математические модели) приступили 12 учеников, данное задание выполнили неверно и набрали 0 баллов 6 учеников, 6 учеников решил на 2 балла. Типичные ошибки: не в полном объеме описана математическая модель, не верно составлена математическая модель.

К выполнению 22 задания (уметь выполнять преобразования алгебраических выражений, решать уравнения, неравенства и их системы, строить и читать графики функций, строить и исследовать простейшие математические модели) приступили 5 учеников, не справились и набрали 0 баллов 1 ученик, 2 ученика справились и набрали 1 балл, 2 ученика решили на 2 балла.

К 23 заданию (уметь выполнять действия с геометрическими фигурами, координатами и векторами) приступили 10 учеников, не справились и набрали 0 баллов 4 ученика, 6 учеников решили на 2 балла.

К 24 заданию (проводить доказательные рассуждения при решении задач, оценивать логическую правильность рассуждений, распознавать ошибочные заключения) приступили 6 учеников, не справились и набрали 0 баллов 3 ученика, 3 ученика решил на 2 балла.

К 25 заданию (уметь выполнять действия с геометрическими фигурами, координатами и векторами) приступали 6 учеников, не справились и набрали 0.

При организации подготовки к экзамену и организации итогового повторения следует сделать акцент на темы, вызвавшие затруднения при написании пробного экзамена. Результаты городского пробного экзамена по математике свидетельствуют о необходимости усилить работу по подготовке учащихся к государственной итоговой аттестации по математике.

Результаты ГВЭ по математике приведены ниже:

ГВЭ – вариант 100

Все два участника (1 чел – МАОУ «Гимназия №5» имени Л.В.Усыниной, 1 чел – МАОУ «Лицей №6») тренировочного экзамена в формате ГВЭ (100-е номера вариантов). 1 ученик (МАОУ «Гимназия №5» имени Л.В.Усыниной) не справился с работой, 1 ученик (МАОУ «Лицей 6») справился на оценку удовлетворительно.

Работа состояла 14 заданий, каждое из которых оценивается 1 баллом. Отметка за работу выставлялась по следующим критериям:

Баллы	0-3	4-6	7-9	10-14
Оценка	2	3	4	5

	1	2	3	4	5	6	7	8	9	10	11	12	13	14
МАОУ Гимназия № 5	0	0	0	0	0	0	0	0	0	0	0	0	0	0
МАОУ Лицей 6	1	0	0	0	0	0	0	0	0	0	1	1	1	0

ГВЭ – вариант 200

Всего 1 участник (МАОУ «Гимназия №5» имени Л.В.Усыниной) тренировочного экзамена в формате ГВЭ (200-е номера вариантов). Ученик не справился с работой.

Работа состояла 12 заданий, каждое из которых оценивается 1 баллом. Отметка за работу выставлялась по следующим критериям:

Баллы	0-3	4-6	7-9	10-12
Оценка	2	3	4	5

	1	2	3	4	5	6	7	8	9	10	11	12
МАОУ Гимназия № 5	0	0	0	0	0	0	0	1	0	0	0	0

ГВЭ – вариант 300

Все два участника (1 чел – МАОУ СОШ 11, 1 чел – МАОУ «СОШ 1») тренировочного экзамена в формате ГВЭ (300-е номера вариантов) не справились с работой.

Работа состояла 10 заданий, каждое из которых оценивается 1 баллом. Отметка за работу выставлялась по следующим критериям:

Баллы	0-2	3-5	6-8	9-10
Оценка	2	3	4	5

	1	2	3	4	5	6	7	8	9	10
МАОУ СОШ 11	0	0	1	0	0	0	0	0	0	0
МАОУ СОШ 1	0	0	0	0	0	0	0	0	1	0

Рекомендации:

1. Учителям математики:

1.1. провести детальный анализ результатов пробного экзамена каждого учащегося;

1.2. скорректировать планирование итогового повторения с учетом результатов пробного экзамена, сделать акцент на повторение проблемных тем;

1.3. обеспечить объективность оценивания учащихся по предмету;

1.4. организовать тренировочные мероприятия по заполнению экзаменационных бланков ответов;

1.5 с целью отработки вычислительных навыков, каждый урок математики проводить «пятиминутку счета»;

1.6. осуществлять подготовку учащихся к ГВЭ по математике индивидуально в соответствии с вариантом ГВЭ, отработать заполнение бланков ГВЭ.

2. Администрациям школ:

2.1. ознакомить под подпись учащихся 9 классов и их родителей (законных представителей) с результатами городского пробного ОГЭ по математике;

2.2. подготовку к ГИА начинать уже с 5 класса, включая в текущий материал соответствующие задания;

2.3. взять на контроль преподавание предмета «Математика» в 1-11 классах.

2.4. взять под личный контроль подготовку обучающихся к ГИА (ОГЭ и ГВЭ), осуществлять посещение уроков математики в 9, 11 классах, факультативов (консультаций) по подготовке к ГИА.

Анализ подготовила руководитель ГМО
учителей математики и информатики:

Костылева
Ольга Петровна